

()
INTERSTATE COUNCIL FOR STANDARDIZATION, METROLOGY AND CERTIFICATION
(ISC)

2590
2006

(E N 10060:2003, NEQ)



2010

2590—2006

» 1.2—97 « 1.0—92 «
 , »
 1 - « »
 - 327 « , »
 2
 3 (-
 30 7 2006 .)

(3166) 004—97	(3166) 004—97	
	AZ AM BY KZ KG MD RU TJ UZ UA	-

4 10060:2003 «

» (EN 10060:2003 «Hot rolled round steel bars for general purposes — Dimensions and tolerances on shape and dimensions»)

(NEC)
 5 29
 2008 . 147- 2590—2006
 1 2009 .
 6 2590—88
 7 . 2010 .

()
 « ».
 », - « ».
 « »

Round hot-rolled steel bars. Dimensions

— 2009—07—01

1

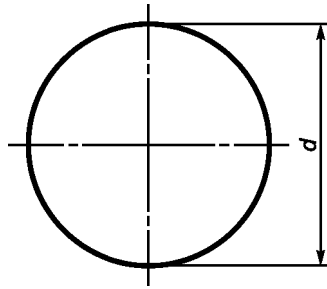
(—) 5 270 , -
270 330
().

2

2.1 :
- :
— 01;
— 1, 2, ;
— 1;
— 1, 2, , 4, 5;
- :
— ; — 11>;
— ; — 11>;
— ;
— 11);
- :
; : I, II, III, IV.

2.2 1 , 1 1. -

1) (1), (1) -
(1) 5 % -



1

1

d,							2'	1'
	1	1	1	01'>	2'>	2'>		
5,0	+0,1 -0,2			—	± 0,15	± 0,4	0,196	0,154
5,5							0,238	0,187
6,0							0,283	0,222
6,3							0,312	0,245
6,5							0,332	0,261
7,0							0,385	0,302
8,0							0,503	0,395
9,0	+0,1 -0,3	+0,1 -0,5	+0,3 -0,5	± 0,12	± 0,20	± 0,4	0,636	0,499
10,0							0,785	0,617
11,0							0,950	0,746
12,0							1,131	0,888
13,0							1,327	1,042
14,0							1,539	1,208
15,0							1,767	1,387
16,0	+0,1 -0,4	+0,2 -0,5	+0,4 -0,5	± 0,15	± 0,25	± 0,5	2,011	1,578
17,0							2,270	1,782
18,0							2,545	1,998
19,0							2,835	2,226
20,0							3,142	2,466
21,0							3,464	2,719
22,0							3,801	2,984
23,0	4,155	3,262						
24,0	4,524	3,551						
25,0	4,909	3,853						

Продолжение таблицы 1

Номинальный диаметр d , мм	Предельное отклонение, мм, при точности прокатки						Площадь поперечного сечения, см ²	Масса 1 м длины проката, кг
	A1	B1	B1	AO1 ¹⁾	A2 ¹⁾	B2 ¹⁾		
26,0	+0,1 -0,4	+0,2 -0,7	+0,3 -0,7	± 0,15	± 0,25	± 0,6	5,309	4,168
27,0							5,726	4,495
28,0	6,158		4,834					
29,0	6,605		5,185					
30,0	7,069		5,549					
31,0	7,548		5,925					
32,0	8,043		6,313					
33,0	8,553		6,714					
34,0	9,079		7,127					
35,0	9,621		7,553					
36,0	+0,1 -0,5	+0,2 -0,7	+0,4 -0,7	± 0,30	± 0,30	± 0,8	10,179	7,990
37,0							10,752	8,440
38,0							11,341	8,903
39,0							11,946	9,378
40,0							12,566	9,865
41,0				13,203	10,364			
42,0				13,854	10,876			
43,0				14,522	11,400			
44,0				15,205	11,936			
45,0				15,904	12,485			
46,0	± 0,40	—	—	—	± 0,40	± 0,8	16,619	13,046
47,0							17,349	13,619
48,0							18,096	14,205
49,0							18,854	14,805
50,0							19,635	15,413
51,0							20,437	16,035
52,0							21,237	16,671
53,0							22,062	17,319
54,0							22,902	17,978
55,0							23,758	18,650
56,0	+0,1 -0,7	+0,2 -1,0	+0,4 -1,0	—	± 0,50	± 1,0	24,630	19,335
57,0							25,537	20,035
58,0							26,421	20,740
59,0							27,381	21,460
60,0							28,274	22,195
61,0							29,191	22,945
62,0							30,191	23,700
63,0							31,173	24,470
64,0							32,183	25,255
65,0							33,183	26,049
66,0	+0,1 -0,9	+0,3 -1,1	+0,5 -1,1	—	± 0,50	± 1,0	35,257	27,676
67,0							36,317	28,509
68,0							37,317	29,355
69,0							38,485	30,210
70,0								

2590—2006

1

d,							2	1
	1	1	1	01'>	2'>	2'>		
72,0	+0,1 -0,9	+0,3 -1,1	+0,5 -1,1	—	± 0,50	± 1,0	40,715	31,961
73,0							41,854	32,855
75,0							44,179	34,680
78,0							47,784	37,510
80,0	+0,3 -1,1	+0,3 -1,3	+0,5 -1,3		± 1,3	50,266	39,458	
82,0						52,810	41,456	
85,0						56,745	44,545	
87,0						59,447	46,666	
90,0						63,617	49,940	
92,0						66,476	52,184	
95,0						70,882	55,643	
97,0						73,898	58,010	
100,0	—	+0,4 -1,7	+0,6 -1,7		± 1,5	78,540	61,654	
105,0						86,590	67,973	
110,0						95,033	74,601	
115,0						103,869	81,537	
120,0	—	+0,6 -2,0	+0,8 -2,0	± 2,0	113,097	88,781		
125,0					122,719	96,334		
130,0					132,732	104,195		
135,0					143,139	112,364		
140,0					153,938	120,841		
145,0					165,130	129,627		
150,0					176,715	138,721		
155,0					188,692	148,123		
160,0	—	—	+0,9 -2,5	± 2,5	201,062	157,834		
165,0					213,825	167,852		
170,0					226,980	178,179		
175,0					240,528	188,815		
180,0					254,469	199,758		
185,0					268,803	211,010		
190,0					283,529	222,570		
195,0					298,648	234,438		
200,0	—	—	+1,2 -3,0	± 3,0	314,159	246,615		
210,0					346,361	271,893		
220,0					380,133	298,404		

1

d,							2	1
	1	1	1	01>	21>	21>		
230,0	—	—	+1,2 -3,0	—	—	±4,0	415,476	326,148
240,0							452,389	355,126
250,0			490,874				385,336	
260,0			±6,0			+2,0 -4,0	530,929	416,779
270,0						572,555	449,456	

1) ()

1 1 1 7,85 / 3. 1

2 ()

3 9 ±0,5 (4).

2.2.1 2 2 (1) - ()

2.3 270 300 () -

+ 6,0 300 330 + 7,0 (5), 2. -

2

d	
5 9	+0,5
. 9 » 19 »	+0,6
» 19 » 25 »	+0,8
» 25 » 31 »	+0,9
» 31 » 270 »	1 —

2.5 75 % () 50 % 60 % — -

2.6 9 () -

9 9 — -

2.7 2 12 — ;

2 6 — ;

1 6 — () -

3 13 10 % 75 %

2590—2006

2.8

3.

3

			1)
4	+30	3 13	± 100
.4 6	+50	.6 13	± 50
.6 12	+70	6	± 25
		1*	2*
1*	()		
2*			

2.9

4.

4

d,	, % , ,			
	1>	II	III	IV
25	0,2	0,50		
.25 80		0,40	0,45	0,5
.80 200		0,25		

1*

()

2.10

1

100

2.11

1,5

250

100

3,0

250

2.11.1

() -

,

150

669.14—122:006.354

77.140.60

22

:
,

05.02.2010. 60x84%.
1,40. - 0,80. 185 . 82.

« », 123995 , ., 4.
www.gostinfo.ru info@gostinfo.ru

« » — . « », 105062 , ., 6.